



1

Elastische acrylaatvloer

Parfum- en cosmeticawinkelketen ICI Paris had voor haar centrale magazijn het oog laten vallen op een voormalige autofabriek in Vilvoorde, een voorstad van Brussel. De oorspronkelijke vloer was echter erg onregelmatig, vertoonde veel gaten, scheuren en oneffenheden en was bovendien te glad voor heftruckverkeer. Multipox Industriële en Decoratieve Vloeren uit Zwolle bracht een elastische acrylaatvloer tegen scheurvorming en een routeplan aan.

Tekst: Wilbert Leistra - Foto's: Multipox

Vilvoorde, een van oudsher industriestad iets ten noorden van Brussel. Hier was vroeger een deel van de Belgische kantindustrie gevestigd, maar ook de koekjesfabriek van Delacre stond er. Nu is het onder andere de thuisbasis van het Belgische satirische televisie- en opinietijdschrift Humo. En van het centraal magazijn

van ICI Paris XL. In een fabriek waar tot 1997 Renault-auto's van de band rolden heeft de parfum- en cosmeticaketten 4.000 m² vloeroppervlak tot haar beschikking voor de opslag van producten. De vloer was oorspronkelijk afgesteld op de productie van auto's en had veel te lijden gehad. "Er lagen deels betonvloeren, deels Stel-

con-platen en deels staalvezelbetonvloeren. De vloer moest hersteld worden, want hij was erg onregelmatig, vertoonde veel grote gaten, scheuren en oneffenheden. Bovendien was hij te glad voor heftruckverkeer, toch een van de vereisten voor een magazijn", schetst Remco Meiberg de situatie. De managing director van Multipox Industriële en Decoratieve Vloeren uit Zwolle vervolgt: "De opdracht van ICI Paris XL luidde: een nieuwe, scheurvrije kunststofvloer met een routeplan. Via een advertentie van ons in het vakblad Magazijn en Inrichting was het bedrijf bij ons terecht gekomen."

Snelle doorharding

In samenspraak met de opdrachtgever is gekozen voor de Polyac Acry-

laadvloer van het bedrijf uit Zwolle. "De Polyac Acrylaatvloer van onze fabrikant Resiplast uit het Belgische Wommelgem is een hard elastisch vloersysteem dat zeer duurzaam is en bovendien slijt- en stootvast. Het scheurt of schilfert niet en heeft een zeer korte hardingstijd. Na twee uur is de vloer belastbaar. Daarbij zijn acrylaatvloeren, waarvan het hoofdbestanddeel methylmethacrylaat (MMA) is, goed bestand tegen grote hoeveelheden vocht, chemische oplossingen en wisselend hoge en lage temperaturen, van -40 °C tot 100 °C. Wij hebben deze elastische kunststofvloer speciaal ontwikkeld om eventuele scheurvorming van de oude vloer te kunnen opvangen", legt Meiberg uit.

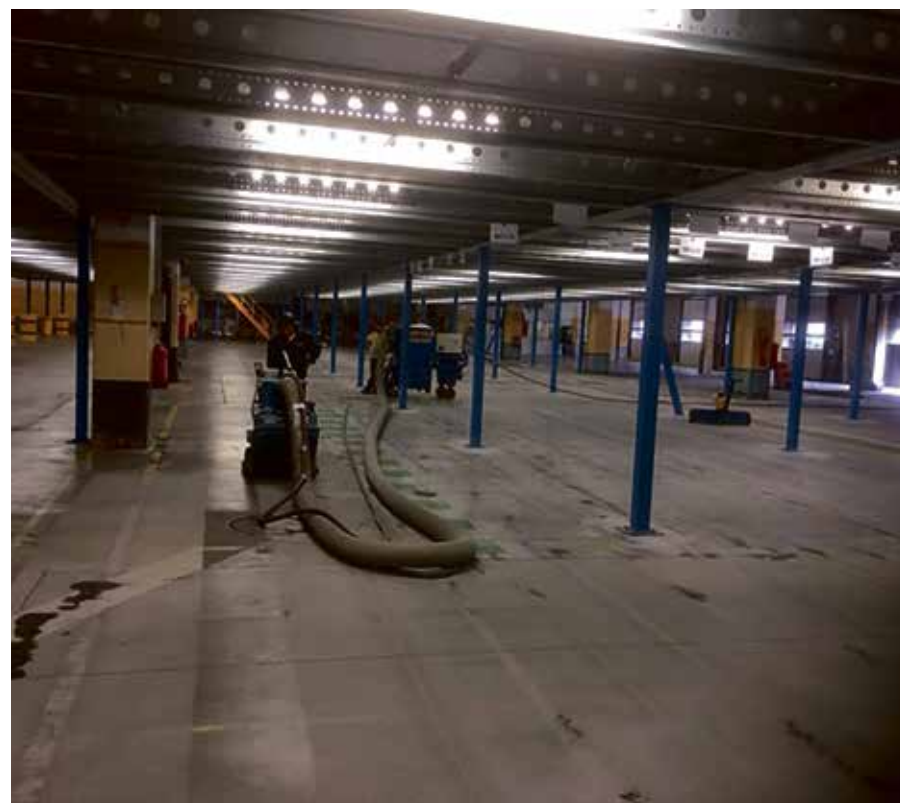
De snelle doorhardingstijd was van belang, omdat ICI Paris het magazijn tijdens de werkzaamheden in gebruik wilde houden. Dit vereiste een nauwkeurige logistieke planning, vertelt de managing director van Multipox. "Wij konden alleen in de weekenden het

- 1 Parfum- en cosmeticawinkelketen ICI Paris koos voor haar centrale magazijn voor een elastische acrylaatvloer.
- 2 De opdracht van ICI Paris XL luidde: een nieuwe, scheurvrije kunststofvloer met een routeplan.
- 3]Voor een optimale aanhechting van de nieuwe vloer heeft het bedrijf uit Zwolle de oude vloer eerst stofarm gestraald en diamantgeslepen.

werk uitvoeren. Elke maandagochtend om 5.00 uur moest ICI Paris de vloeren weer kunnen gebruiken voor hun productieprocessen en moesten de winkels weer bevoorradt kunnen worden. Dat betekende dat wij van zaterdagochtend 7.00 uur tot en met zondagavond 21.00 uur de tijd hadden. Daarom hebben we de vloer opgedeeld in vijf delen en in fasen gewerkt."

Optimale aanhechting

Voor een optimale aanhechting van de nieuwe vloer heeft het bedrijf uit Zwol-



le de oude vloer eerst stofarm gestraald en diamantgeslepen. Meiberg: "Vervolgens hebben we een hechtlaag en onze Polyac Acrylaat primer 12 aangebracht om de hechting te optimaliseren en de zuiging uit de oude vloer weg te nemen. Daarna hebben we de Polyac-gietvloer aangebracht, gemiddeld in een laagdikte van 4 tot 6 mm, maar op sommige plekken waar grote oneffenheden moesten worden weggewerkt hebben we enkele centimeters moeten aanbrengen. Het vloersysteem kan overigens tot een maximale dikte van 8 cm worden aangebracht. Deze laag hebben we voorzien van een antislip, korrel 0,4 tot 0,8 mm. We hebben deze korrel gekozen om de vloer voldoende grip mee te geven en er bovendien voor te zorgen dat hij eenvoudig te reinigen is. Vervolgens hebben we het resterende kwartsmateriaal verwijderd en twee lagen Polyac Top Coat aangebracht. Ten slotte hebben we de routebelijningen op de vloer uitgezet en geplaatst. Dit was een erg precies werk, tot op de mm nauwkeurig moest dit gebeuren. Eerst hebben we de grote belijningen in de kleuren antraciet en mintgroen

egalizer.nl

Met een combinatie van specialistische kennis van de materie, vakbekwame medewerkers en state-of-the-art machines, kunnen wij iedere opdracht aan.

EGALIZER

nieuwenhuis.nl

De beste basis onder iedere afwerking!

BRUGGEN
WERKPLAATSEN
WARENHUIZEN
SCHOLEN
WARENHUIZEN
VIADUCTEN
ZIEKENHUIZEN
VERZORGINGSCENTRA
MAGAZIJNEN
SHOWROOMS
PARKEERGARAGES
CHEMISCHE INDUSTRIE
SHOPPINGCENTRA
EN MEER...

Meer weten?
Bel 073-548 24 82

NIEUWENHUIS
STOFVRIJ STRALEN

VERBION VLOEREN
Vloeren Applicatiebedrijf

De bodem tot succes...

Decoratief	Emissievrij	Antistatisch
Industrieel	Antislip	Vloeistofdicht

J.A. Koningstraat 21 9672 AC Winschoten
Tel: (0597) 42 28 00 | www.verbionvloeren.nl

BURO VLOERADVIES b.v.

g e f u n d e e r d e v l o e r k e n n i s

Hier had onze advertentie moeten staan maar we zijn te druk met renovatiebegeleiding van bedrijfsploeren.

Met begeleiden moet u denken aan:

- Monitoren norm overschrijdingen
- Begeleiding schuurwerkzaamheden
- Na controle: Vlakheid

Slijtvastheid
Stroefheid
Etc.

Buro Vloeradvies® b.v.
www.vloeradvies.com
☎ +31 294 232468

geplaatst en vervolgens de rode vlakken en de blauwe palletbelijningen aangebracht. Vooral de blauwe belijningen kwamen heel nauw, omdat er exact was berekend hoeveel pallets er tussen de lijnen moesten komen verdeeld over het totale vloeroppervlak. In elf weekenden hebben we de klus kunnen klaren.”

Heet

Tijdens de uitvoering werd het bedrijf uit Zwolle volgens Meiberg geconfronteerd met een onverwachte situatie. “Het was in het magazijn te heet, de te behandelen vloer was ook te heet. De hoge temperaturen – op een gegeven moment was het zelfs tegen de 30 °C – zorgde ervoor dat de reactie en uitharding van de vloer extreem snel ging; in plaats van twee uur circa een half uur. Hierdoor hebben we de materialen moeten koelen en we konden pas in de avonduren, nadat de ruimte met behulp van grote luchtventilatoren was afgekoeld, de vloer aanbrengen.” Een ander probleem heeft Multipox ook zelf opgelost, namelijk het niet kunnen gebruiken van krachtstroom van 64 amp. “We konden de



krachtstroom van ICI Paris zelf niet gebruiken,” legt de managing director uit. “Men was er namelijk huiverig voor dat hun stroomcapaciteit het niet zou houden en als gevolg daarvan de server en hun websites plat kwamen te liggen. Om toch te kunnen voldoen aan de continue vraag naar stroom tijdens de uitvoering van de werkzaamheden, hebben we Straalbedrijf Service Groep uit Wezep gevraagd zelf voor hun eigen stroomvoorziening te zorgen.”

- 4 Remco Meiberg, managing director van Multipox Industriële en Decoratieve Vloeren: “De Polyac Acrylaatvloer van onze fabrikant Resiplast uit het Belgische Wommelgem is een hard elastisch vloersysteem dat zeer duurzaam is en bovendien slijt- en stootvast. Het scheurt of schilfert niet en heeft een zeer korte hardingstijd.”
- 5 Het bedrijf uit Zwolle heeft ook de belijning aan moeten brengen.
- 6 Multipox kon alleen in de weekenden het werk uitvoeren. In totaal elf weekenden was de klus geklaard.

